



# Los Primeros Refrigeradores Profesionales de Grado Médico

Refrigeradores i.Series® y Horizon Series™

Farmacia | Banco de Sangre | Laboratorio

**GX Solutions**  
desarrollado por OptiCool™



# Qué es un refrigerador profesional de grado médico?

Los refrigeradores profesionales de grado médico están diseñados teniendo en cuenta las necesidades únicas del entorno sanitario. Solo los refrigeradores profesionales de grado médico ofrecen un control optimizado en tres áreas importantes ...



## Control de Temperatura

Para salvaguardar las muestras de pacientes y garantizar que los medicamentos sigan siendo eficaces.



## Control de Ruido

Para proporcionar un entorno más cómodo para los pacientes y un lugar de trabajo más productivo para el personal.



## Control de Energía

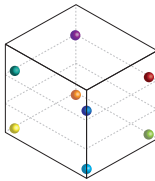
Para reducir los costos operativos y apoyar iniciativas de energías sustentables

**GX Solutions es la primera solución de almacenamiento en frío que ofrece un control optimizado en las tres áreas y ofrece los siguientes beneficios:**

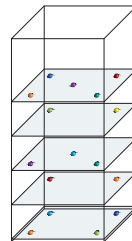


## Control de Temperatura

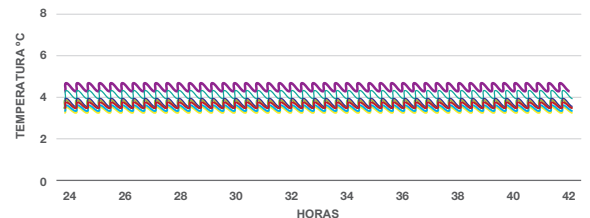
**Uniformidad** - Las temperaturas se mantienen dentro de  $\pm 1^\circ\text{C}$  en toda la unidad. Esto proporciona la confianza de que los contenidos se almacenan a la temperatura adecuada, independientemente de dónde se coloquen dentro de la unidad.



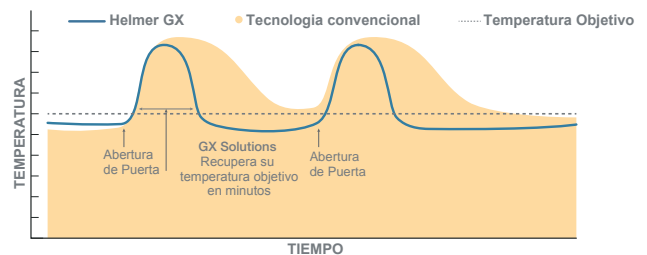
Ubicación de las sondas en prueba de uniformidad U/C



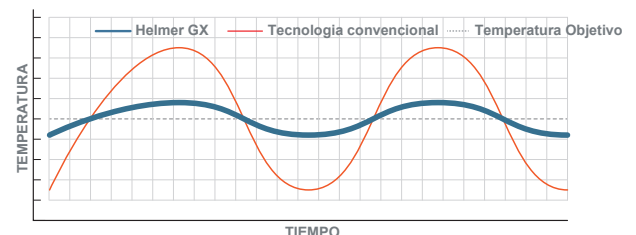
Ubicación de las sondas en prueba de uniformidad de 13 cu ft



**Recuperación** - Recuperación más rápida después de aperturas prolongadas de la puerta. La circulación de aire forzado mantiene el contenido a la temperatura adecuada, incluso cuando la unidad se abre varias veces por hora para almacenamiento, recuento de inventario y recuperación de productos.



**Estabilidad** - mantenga una estabilidad de temperatura superior. Esto crea menos desviaciones del punto de ajuste y evita cambios rápidos y significativos en la temperatura, asegurando que las muestras de pacientes, medicamentos / vacunas o terapias de sangre estén siempre en su ambiente de almacenamiento óptimo.

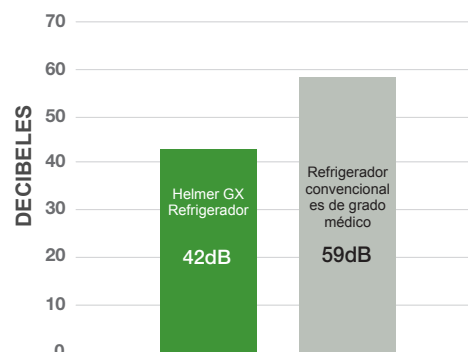


## Refrigeración profesional de grado médico - Sistema de enfriamiento OptiCool™



### Control de Ruido

Diseñados para áreas sensibles al ruido, como salas de medicamentos, farmacias, laboratorios y salas de pacientes, los refrigeradores profesionales de grado médico GX son 3 veces más silenciosos que los modelos tradicionales, lo que permite un mejor descanso para los pacientes y menos distracciones para el personal de atención médica.



Cada aumento de 10 dB en la escala es equivalente a un aumento de 10 veces en la intensidad del sonido. Se muestra un ejemplo de refrigerador U/C.



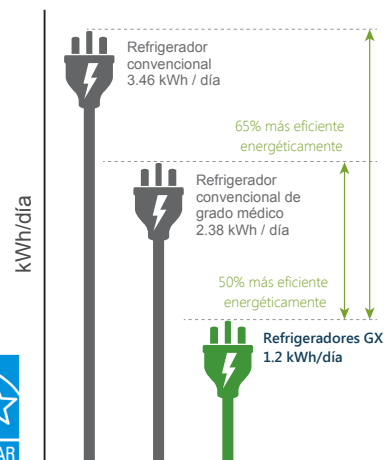
### Control de Energía

Las soluciones GX tienen certificación ENERGY STAR® \* y un 50-65% más de eficiencia energética que los refrigeradores de grado médico convencionales. El uso de hidrocarburos naturales:

**Reduce la producción de calor** - permite que las instalaciones coloquen refrigeradores en áreas de trabajo pequeñas mientras limitan el impacto en el sistema HVAC.

**Disminuye la contaminación por carbono** - utiliza refrigerantes de hidrocarburos naturales (HC) para disminuir drásticamente el potencial de calentamiento global.

**Cumple con los estándares de energía cambiantes** - los refrigerantes GX cumplen con la Política de Nuevas Alternativas Significativas (SNAP).



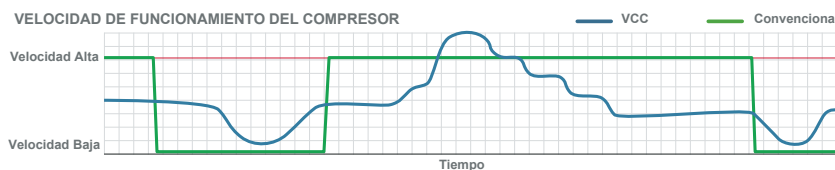
Se muestra un ejemplo de refrigerador U/C.



## Alimentando los primeros refrigeradores profesionales de grado médico

El sistema de enfriamiento OptiCool™ combina un compresor de capacidad variable (VCC) y refrigerantes de hidrocarburos naturales (HC).

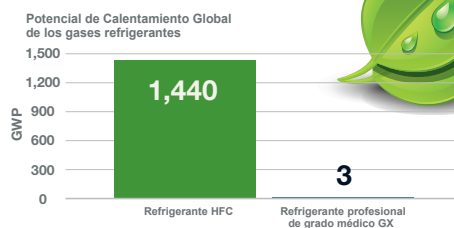
### ¿Cómo optimiza un sistema VCC el rendimiento de la temperatura y la eficiencia energética?



El sistema de enfriamiento OptiCool™ utiliza sensores inteligentes para monitorear las condiciones de operación. Cuando se abre la puerta de la unidad, el VCC funciona a una velocidad más alta para ofrecer un rendimiento de temperatura óptimo. Cuando la temperatura se estabiliza, el VCC funciona a una velocidad más baja, lo que resulta en un menor consumo de energía.

## Los refrigerantes naturales no contaminan el medio ambiente

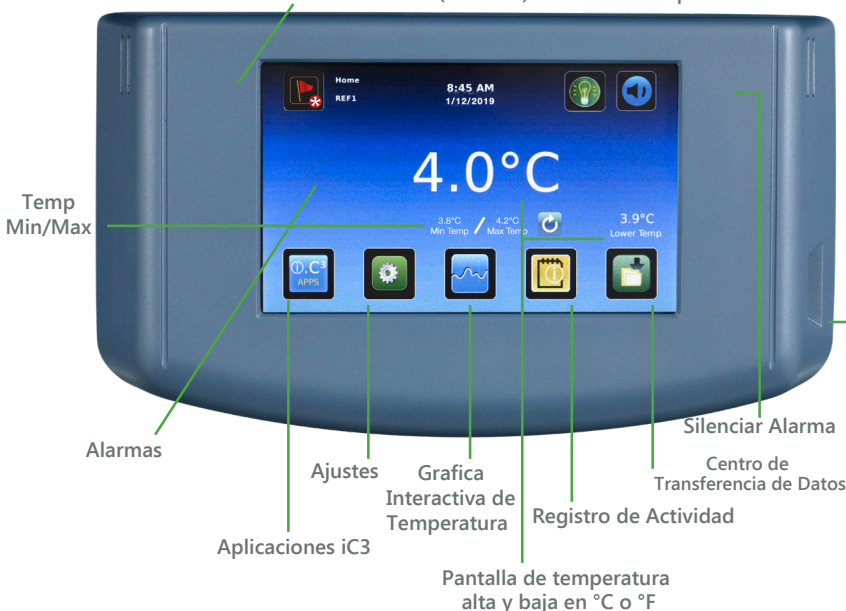
El sistema de enfriamiento OptiCool™ utiliza R600a, un refrigerante natural que cumple con la normativas de la EU F-Gas, la Agencia de Protección Ambiental (EPA) y la Política de Nuevas Alternativas Significativas (SNAP). Este refrigerante natural es ecológico, no tiene impacto en la capa del ozono y su grado de Potencial de Calentamiento Global (GWP) es muy bajo.



La tecnología GX Solutions esta disponible en los modelos i.Series® y Horizon Series™

## i.Series®

Pantalla táctil de 7 "(177 mm) montada en la puerta



## Centro de Información iC3®

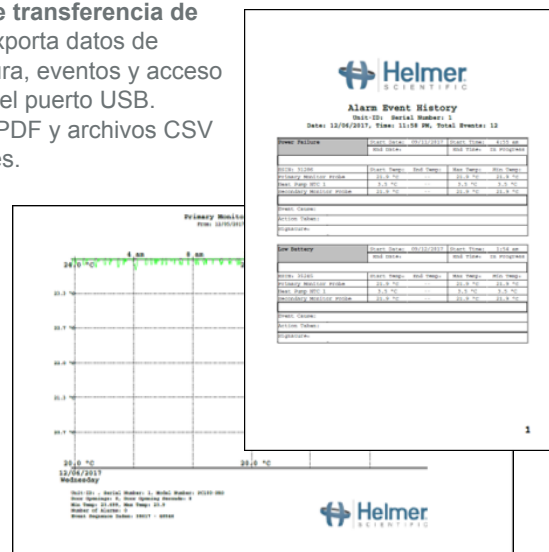
El Centro de Información i.C3 proporciona un monitoreo constante de la temperatura y múltiples registros de información al tiempo que ofrece características de seguridad para mantener la configuración segura.

**Consola de estado del sistema** - supervise el estado de la unidad con un rápido vistazo a la pantalla de inicio.

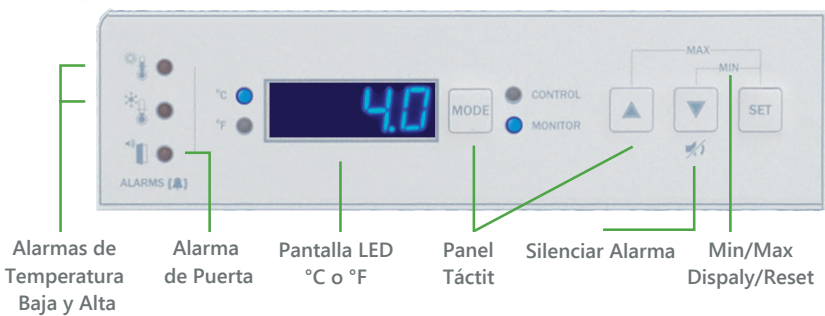
**Centro de registros e información** - registra el historial de rendimiento de la unidad, incluido el reconocimiento de eventos. Incluye el estado del evento, temperaturas mínimas / máximas y vistas gráficas interactivas de 7 y 1 día.

**Protección Guardian Plus** - proteja la configuración y limite el acceso con el control de acceso electromagnético integrado opcional.

**Centro de transferencia de datos** - exporta datos de temperatura, eventos y acceso a través del puerto USB. Informes PDF y archivos CSV disponibles.



## Horizon Series™



## Controles Horizon

Un controlador digital de temperatura con microprocesador con alarma incorporada alimenta los modelos de la serie Horizon. Ajustes Min/Max display y reset están incluidos. El control de acceso electromagnético integrado opcional ofrece acceso seguro al refrigerador a través del teclado de control de acceso Horizon.

### Comparación GX Solutions: i.Series® / Horizon Series™

	i.Series®	Horizon Series™
Pantalla de Temperatura	°C o °F	°C o °F
Monitor / Inicio de Sesión	Un registro guarda datos de fecha, hora y temperatura	N/A
Datos de Cumplimiento	Descargue informes PDF y archivos CSV en una USB	N/A
Seguridad	Contraseña protege configuración / Cerradura de llave	Cerradura de llave
Graficador de Temperatura	Grafica de Temperatura Interactiva	N/A
Prueba de Alarma de Temp.	Prueba automática de alarma alta/baja (en Peltier)	Prueba de Alarma manual
Sonda(s) de Alarma	Acero inoxidable en botella de simulación de producto 1 - modelos de 5-13 cu ft, 2 - modelos de 20-56 cu ft	1 - Acero inoxidable en botella de simulación de producto
Alarmas Estandar	Temperatura alta y baja, puerta abierta, falla eléctrica	Temperatura alta y baja, puerta abierta, falla eléctrica
Alarmas Adicionales	Temp. del condensador, falla de sonda, batería baja	N/A
Temperaturas Min/Max	Mostrar y Restablecer	Mostrar y Restablecer
Poder de respaldo	Batería de respaldo recargable - 20 horas	Batería de respaldo - 2 horas
Conectividad	Ethernet/API, 2 puertos USB	N/A
Alarma de contacto seco	Si	Si
Calibración Digital	Si	Si
Garantía	7 años en compresor / 2 en partes / 1 en servicio*	5 años en compresor / 2 en partes / 1 en servicio*

\* Garantías aplicables en EE. UU. Y Canadá. Para obtener información sobre la garantía internacional, comuníquese con su distribuidor local.

## Servicio



**Certificado de calibración** - modelo y número de serie certificado por un instrumento trazable NIST (National Institutes of Standards and Technology). Cumple con los estándares internacionales ISO 17025 para pruebas de calibración y trazabilidad. Debe solicitarse al momento de realizar el pedido.

**Servicio de validación de temperatura** - el paquete certifica el rendimiento de temperatura del refrigerador. Un registrador de temperatura de múltiples puntos mapea la temperatura dentro de la cámara del refrigerador y se proporcionará un documento con datos con un certificado de calibración para el instrumento de prueba. Debe solicitarse al momento de la compra.

**Guías de validación de equipos IQ / OQ** - proporciona documentación para la instalación y las calificaciones operativas (IQ / OQ), así como un resumen de los temas sugeridos para la calificación de rendimiento (PQ). La guía se proporciona a través de un CD.

**Acuerdos de servicio de nivel completo** - pueden diseñarse para incluir piezas en el sitio, mano de obra, mantenimiento preventivo y / o servicios de calibración.



## Refrigeradores para Laboratorio profesionales de grado médico GX Solutions



### Almacenamiento de muestras clínicas, reactivos y controles

Los refrigeradores para laboratorio de grado médico profesional GX cuentan con estantes ventilados y una puerta sólida reversible en el campo para el almacenamiento seguro de muestras de pacientes, reactivos, medios de laboratorio y otros productos que requieren un almacenamiento en frío seguro.

- » Desarrollado por la tecnología de enfriamiento OptiCool™ que combina un compresor de capacidad variable (VCC) y refrigerantes de hidrocarburos naturales (HC) para crear un refrigerador con control optimizado de temperatura, ruido y energía.
- » Preestablecido de fábrica a 4°C para cumplir con las pautas de laboratorio.
- » Funcionamiento silencioso para mejorar el entorno de trabajo (U/C 42dB, 47-50dB).
- » Refrigerantes naturales y agentes espumantes sostenibles que cumplen con la EPA y SNAP.
- » Mango de longitud completa compatible con ADA y compatible con encimeras compatibles con ADA



ENERGY STAR® certified\*

### Diseño y Cosntrucción

- » La circulación de aire forzado mantiene la uniformidad de la temperatura de la cámara y proporciona una recuperación rápida después de abrir las puertas
- » No se requiere ciclo de descongelamiento para mantener una temperatura constante
- » La puerta sólida con cierre automático debajo del mostrador mantiene condiciones óptimas de almacenamiento y es reversible en el campo
- » Los modelos verticales incluyen una(s) puerta(s) de vidrio con doble panel con manija de longitud completa compatible con ADA
- » Cajones extraíbles sólidos de acero inoxidable con construcción hermética para la contención de derrames; totalmente extensible
- » Registrador gráfico con gráficos circulares de 7 días (sin tinta)
- » Interior y exterior con recubrimiento de polvo resistente a las bacterias.
- » Cuatro ruedas giratorias de bloqueo (verticales) / Cuatro patas niveladoras
- » El piso a prueba de derrames para proteger la integridad de los productos
- » Bloqueo de teclas, configuración de seguridad y control de acceso opcional



i.Series®



Horizon Series™

### Refrigeradores profesionales para laboratorio de grado médico GX - Mostrador

Modelo	Interfaz	Rango de Temp Setpoint	Capacidad cu ft   L	Alimentación	Puertas	Estantes	Nivel de Ruido	Dimensiones Interiores w x h x d in mm	Dimensiones Exteriores* w x h x d in mm	Peso Neto lb   kg
iLR105-GX	iC3 User Interface	+2° to +10°C 4°C	5.3 150	115V 60Hz 220-240V 50/60Hz	1 Solid	2	42 dB	19.5 x 19.9 x 22.8 496 x 505 x 580	24 x 31.5 x 26.7 610 x 796 x 678	174 79
HLR105-GX	Horizon Controller	+2° to +10°C 4°C	5.3 150	115V 60Hz 220-240V 50/60Hz	1 Solid	2	42 dB	19.5 x 19.9 x 22.8 496 x 505 x 580	24 x 31.5 x 26.7 610 x 796 x 678	174 79

Para uso independiente o apilado

\*Visite nuestro sitio web para obtener una lista completa de los productos con certificación ENERGY STAR.

# Refrigeradores para Laboratorio profesionales de grado médico GX Solutions



*i.Series®*



*Horizon Series™*

## Refrigeradores profesionales para laboratorio de grado médico GX - verticales

Modelo	Interfaz	Rango de Temp Setpoint	Capacidad cu ft   L	Alimentación	Puertas	Estantes	Nivel de Ruido	Dimensiones Interiores w x h x d in mm	Dimensiones Exteriores* w x h x d in mm	Peso Neto lb   kg
iLR113-GX	iC3 User Interface	+2° to +10°C 4°C	13.3   377	115V 60Hz 220-240 50/60 Hz	1, glass	4	42 dB	20 x 49.4 x 22.9 508 x 1255 x 583	24.1 x 70.5 x 26.1 612 x 1790 x 663	306 139
HLR113-GX	Horizon Controller	+2° to +10°C 4°C	13.3   377	115V 60Hz 220-240 50/60 Hz	1, glass	4	42 dB	20 x 49.4 x 22.9 508 x 1255 x 583	24.1 x 70.5 x 26.1 612 x 1790 x 663	306 139
iLR120-GX	iC3 User Interface	+2° to +10°C 4°C	20.2   572	115V 60Hz 220-240 50/60 Hz	1, glass	4	49 dB	24.7 x 58.1 x 24 628 x 1476 x 609	29 x 79.6 x 28.2 737 x 2021 x 715	445 202
HLR120-GX	Horizon Controller	+2° to +10°C 4°C	20.2   572	115V 60Hz 220-240 50/60 Hz	1, glass	4	49 dB	24.7 x 58.1 x 24 628 x 1476 x 609	29 x 78.3 x 28.2 737 x 1989 x 715	442 201
iLR125-GX	iC3 User Interface	+2° to +10°C 4°C	25.2   714	115V 60Hz 220-240 50/60 Hz	1, glass	4	49 dB	24.7 x 58.1 x 30 628x x1476 x 726	29 x 79.6 x 34.2 737 x 2021 x 867	456 207
HLR125-GX	Horizon Controller	+2° to +10°C 4°C	25.2   714	115V 60Hz 220-240 50/60 Hz	1, glass	4	49 dB	24.7 x 58.1 x 30 628x x1476 x 726	29 x 78.3 x 34.2 737 x 1989 x 867	453 206
iLR245-GX	iC3 User Interface	+2° to +10°C 4°C	44.9   1271	115V 60Hz 220-240 50/60 Hz	2, glass	8	52 dB	54.7 x 58.1 x 24 1390 x 1476 x 609	59 x 79.6 x 28.2 1499 x 2021 x 715	667 303
HLR245-GX	Horizon Controller	+2° to +10°C 4°C	44.9   1271	115V 60Hz 220-240 50/60 Hz	2, glass	8	52 dB	54.7 x 58.1 x 24 1390 x 1476 x 609	59 x 78.3 x 28.2 1499 x 1989 x 715	667 303
iLR256-GX	iC3 User Interface	+2° to +10°C 4°C	56   1586	115V 60Hz 220-240 50/60 Hz	2, glass	8	52 dB	54.7 x 58.1 x 30 1390 x 1476 x 762	59 x 79.6 x 34.2 1499 x 2021 x 867	703 319
HLR256-GP	Horizon Controller	+2° to +10°C 4°C	56   1586	115V 60Hz 220-240 50/60 Hz	2, glass	8	52 dB	54.7 x 58.1 x 30 1390 x 1476 x 762	59 x 78.3 x 34.2 1499 x 1989 x 867	693 315

# Refrigeradores para Banco de Sangre profesionales de grado médico GX Solutions



ENERGY STAR® certified\*



## Sangre y almacenamiento de componentes sanguíneos

Los refrigeradores de banco de sangre profesionales de bajo nivel médico GX cuentan con cajones extraíbles sólidos de acero inoxidable. Están diseñados para cumplir con los estrictos requisitos de AABB para el almacenamiento seguro de sangre completa y componentes sanguíneos.

- » Desarrollado por la tecnología de enfriamiento OptiCool™ que combina un compresor de capacidad variable (VCC) y refrigerantes de hidrocarburos naturales (HC) para crear un refrigerador con control optimizado de temperatura, ruido y energía.
- » Preestablecido de fábrica a 4 ° C para cumplir con las pautas de almacenamiento de sangre.
- » Funcionamiento silencioso para mejorar el entorno de trabajo (U/C 42dB, 47-50dB).
- » Refrigerantes naturales y agentes espumantes sostenibles que cumplen con la EPA y SNAP.
- » Cumple con AABB, ARC, FDA, Directiva de sangre de la UE 2004/33/CE, y la Parte 4 de las normas del Reglamento de seguridad y calidad de la sangre de 2005 para el almacenamiento de sangre a 4°C.
- » Mango de longitud completa compatible con ADA y compatible con encimeras compatibles con ADA

## Diseño y Cosntrucción

- » La circulación de aire forzado mantiene la uniformidad de la temperatura de la cámara y proporciona una recuperación rápida después de abrir las puertas
- » No se requiere ciclo de descongelamiento para mantener una temperatura constante
- » La puerta sólida con cierre automático debajo del mostrador mantiene condiciones óptimas de almacenamiento y es reversible en el campo
- » Los modelos verticales incluyen una(s) puerta(s) de vidrio con doble panel con manija de longitud completa compatible con ADA
- » Cajones extraíbles sólidos de acero inoxidable con construcción hermética para la contención de derrames; totalmente extensible
- » Registrador gráfico con gráficos circulares de 7 días (sin tinta)
- » Interior y exterior con recubrimiento de polvo resistente a las bacterias.
- » Cuatro ruedas giratorias de bloqueo (verticales) / Cuatro patas niveladoras
- » El piso a prueba de derrames para proteger la integridad de los productos
- » Bloqueo de teclas, configuración de seguridad y control de acceso opcional

### Refrigeradores profesionales de banco de sangre de grado médico GX - Mostrador

Modelo	Interfaz	Rango de Temp Setpoint	Capacidad cu ft   L	Bolsas	Alimentación	Puertas	Cajones	Nivel de Ruido	Dimensiones Interiores wx h x d in mm	Dimensiones Exteriores* wx h x d in mm	Peso Neto lb   kg
IBR105-GX	iC3 User Interface	+2° to +10°C 4°C	5.3 cu ft   150 L	78	115V 60Hz 220-240V 50/60Hz	1	2	42 dB	19.5 x 19.9 x 22.8 496 x 505 x 580	24 x 31.5 x 26.7 610 x 798 x 678	186 85
HBR105-GX	Horizon Controller	+2° to +10°C 4°C	5.3 cu ft   150 L	78	115V 60Hz 220-240V 50/60Hz	1	2	42 dB	19.5 x 19.9 x 22.8 496 x 505 x 580	24 x 31.5 x 26.7 610 x 798 x 678	186 85

Se puede usar debajo del mostrador, independiente o apilado

Cumple con AABB, ARC, FDA, Directiva de sangre de la UE 2004/33/CE, y la Parte 4 de las normas del Reglamento de seguridad y calidad de sangre de 2005 para el almacenamiento de sangre a 4°C



# Refrigeradores para Banco de Sangre profesionales de grado médico GX Solutions



*i.Series®*



*Horizon Series™*

## Refrigeradores profesionales de banco de sangre de grado médico GX - verticales

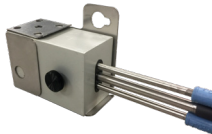
Modelo	Interfaz	Rango de Temp Setpoint	Capacidad cu ft   L	Bolsas	Alimentación	Puertas	Cajones	Nivel de Ruido	Dimensiones Interiores w x h x d in mm	Dimensiones Exteriores* w x h x d in mm	Peso Neto lb   kg
IBR113-GX	iC3 User Interface	+2° to +10°C 4°C	13.3   377	198	115V 60Hz 220-240 50/60 Hz	1, vidrio	5	42 dB	20 x 49.4 x 22.9 508 x 1255 x 583	24.1 x 70.5 x 26.1 612 x 1790 x 663	342 156
HBR113-GX	Horizon Controller	+2° to +10°C 4°C	13.3   377	198	115V 60Hz 220-240 50/60 Hz	1, vidrio	5	42 dB	20 x 49.4 x 22.9 508 x 1255 x 583	24.1 x 70.5 x 26.1 612 x 1790 x 663	337 153
IBR120-GX	iC3 User Interface	+2° to +10°C 4°C	20.2   572	364	115V 60Hz 220-240 50/60 Hz	1, vidrio	7	49 dB	24.7 x 58.1 x 24 628 x 1476 x 609	29 x 79.6 x 28.2 737 x 2021 x 715	507 230
HBR120-GX	Horizon Controller	+2° to +10°C 4°C	20.2   572	364	115V 60Hz 220-240 50/60 Hz	1, vidrio	7	49 dB	24.7 x 58.1 x 24 628 x 1476 x 609	29 x 78.3 x 28.2 737 x 1989 x 715	504 229
IBR125-GX	iC3 User Interface	+2° to +10°C 4°C	25.2   714	504	115V 60Hz 220-240 50/60 Hz	1, vidrio	7	49 dB	24.7 x 58.1 x 30 628x x1476 x 726	29 x 79.6 x 34.2 737 x 2021 x 867	535 243
HBR125-GX	Horizon Controller	+2° to +10°C 4°C	25.2   714	504	115V 60Hz 220-240 50/60 Hz	1, vidrio	7	49 dB	24.7 x 58.1 x 30 628x x1476 x 726	29 x 78.3 x 34.2 737 x 1989 x 867	532 242
IBR245-GX	iC3 User Interface	+2° to +10°C 4°C	44.9   1271	728	115V 60Hz 220-240 50/60 Hz	2, vidrio	14	52 dB	54.7 x 58.1 x 24 1390 x 1476 x 609	59 x 79.6 x 28.2 1499 x 2021 x 715	809 367
HBR245-GX	Horizon Controller	+2° to +10°C 4°C	44.9   1271	728	115V 60Hz 220-240 50/60 Hz	2, vidrio	14	52 dB	54.7 x 58.1 x 24 1390 x 1476 x 609	59 x 78.3 x 28.2 1499 x 1989 x 715	808 367
IBR256-GX	iC3 User Interface	+2° to +10°C 4°C	56   1586	1008	115V 60Hz 220-240 50/60 Hz	2, vidrio	14	52 dB	54.7 x 58.1 x 30 1390 x 1476 x 762	59 x 79.6 x 34.2 1499 x 2021 x 867	863 392
HBR256-GX	Horizon Controller	+2° to +10°C 4°C	56   1586	1008	115V 60Hz 220-240 50/60 Hz	2, vidrio	14	52 dB	54.7 x 58.1 x 30 1390 x 1476 x 762	59 x 78.3 x 34.2 1499 x 1989 x 867	853 387

### Opciones y accesorios



**Control de acceso electromagnético integrado** ofrece acceso seguro al refrigerador a través del Centro de información i.C3® (i.Series®) o el Teclado de control de acceso Horizon (Horizon Series™).

Una cerradura electromagnética está integrada en la unidad y controlada por PIN o código de usuario. Hasta 100 ID de usuario únicos. Llave de anulación incluida.



**Simulador de lastre sólido** rendimiento de temperatura equivalente a la botella de glicol, sin necesidad de llenado/rellenado u otro mantenimiento regular.

**Alarmas remotas** independientes, extienda las alarmas existentes a ubicaciones remotas con señales audibles y visuales. Operacional hasta 3000' (914m) desde el gabinete. Se puede conectar a un sistema de alarma central.

**Registradores de gráficos de temperatura** estándar en refrigeradores de bancos de sangre, opcional en otros modelos. El registrador de gráficos es de 4" (102 mm), 7 días, con papel para gráficos sensible a la presión sin tinta. Batería de respaldo y caja de 52 cartas incluidas.

**Kits de adaptadores de bloqueo remoto** los bloqueos para gabinetes dispensadores automáticos proporcionan control de acceso adicional. Los accesorios especiales permiten una instalación adecuada en los refrigeradores de Helmer Scientific. Compatible con la mayoría de los sistemas.

**Luz LED interior** la iluminación LED de bajo consumo de energía ilumina el interior e incluye un interruptor de encendido / apagado.

**Interior y/o exterior de acero inoxidable** debe pedirse como opciones instaladas de fábrica.

**Kit de apilamiento** hardware para apilar dos unidades debajo del mostrador.

**Kit de soporte de piso y pared** soportes de montaje en el piso y herrajes de anclaje para gabinetes para asegurar el refrigerador al piso y / o pared del edificio.

**Estilo de puerta** los refrigeradores debajo del mostrador vienen de serie con una puerta sólida. La puerta de vidrio de doble panel está disponible. Todos los refrigeradores son estándar con bisagras a la derecha, se pueden pedir puertas con bisagras a la izquierda. Disponible en fábrica o instalado en el campo.

**Ruedas giratorias con bloqueo** 2" (50 mm)

**Divisores de cajones** divisores verticales o angulados de policarbonato para usar en cajones sólidos extraíbles. Un juego por cajón.

**Bandejas de almacenamiento** el paquete incluye una bandeja, divisores y rieles para organizar las áreas de almacenamiento.

**Pedestal** la base eleva el refrigerador debajo del mostrador sobre el piso. Incluye soportes para asegurar la unidad al pedestal.

**Almacenamiento personalizado** seleccione entre estantes, cajones ventilados, cajones de acero inoxidable (serie i.Series y Horizon) y cajones con cerradura.

## GX Solutions

Los primeros refrigeradores profesionales de grado médico.  
Para profesionales de la medicina.  
Solo de Helmer Scientific.

ENERGY STAR y la marca ENERGY STAR son marcas registradas propiedad de la Agencia de Protección Ambiental de EE. UU.\* Los productos ENERGY STAR están certificados por terceros por un organismo certificado reconocido por la EPA. Visite nuestro sitio web para obtener una lista completa de productos con certificación ENERGY STAR.

Póngase en contacto con uno de nuestros representantes de ventas para obtener más información acerca de los primeros refrigeradores médicos profesionales en el mercado y cómo pueden funcionar en su entorno médico.

[info.helmerinc.com/GXsolutions](http://info.helmerinc.com/GXsolutions)

